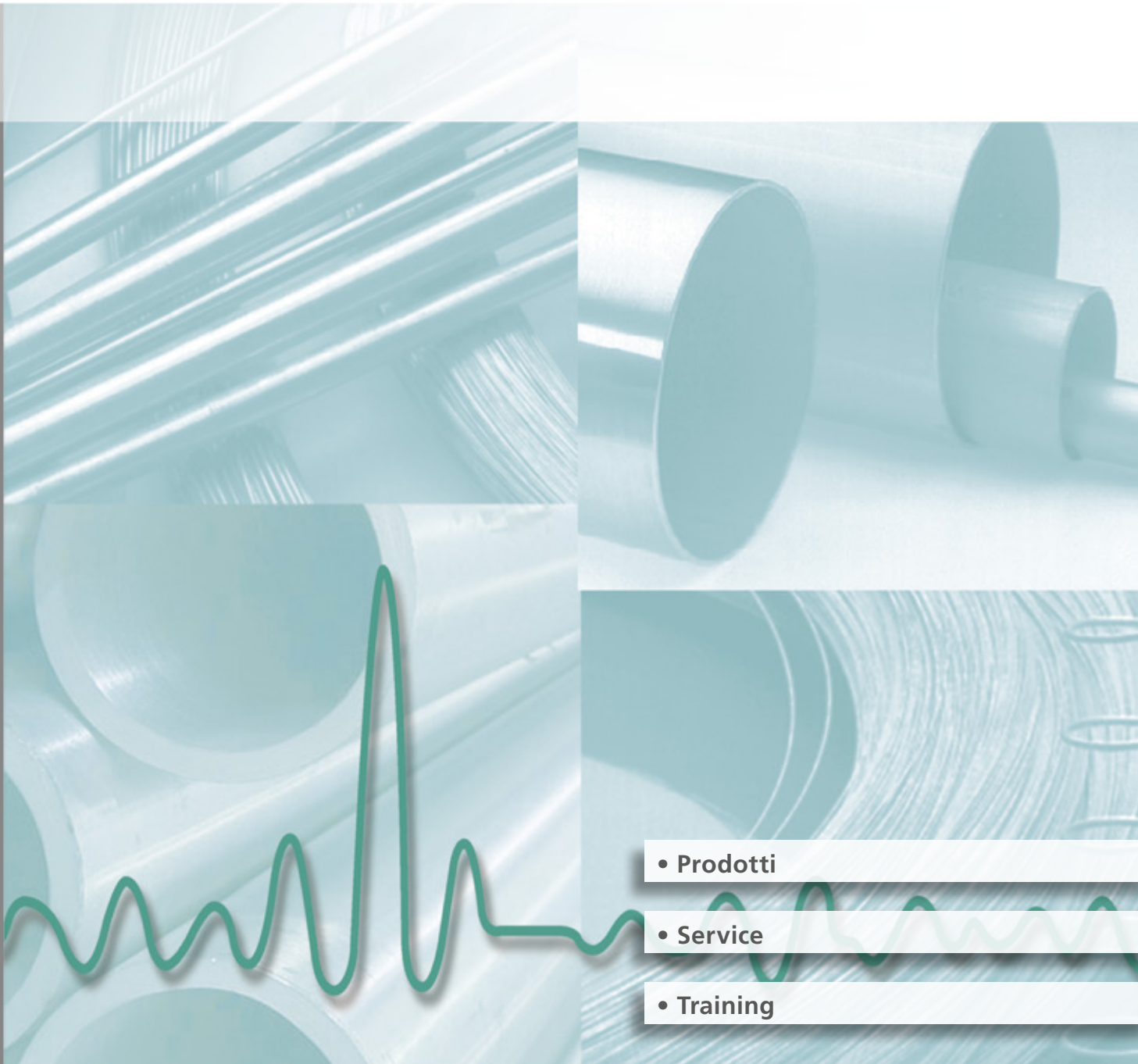


Controllo non distruttivo

Il vostro partner per la sicurezza della qualità



• **Prodotti**

• **Service**

• **Training**

Il vostro partner per la sicurezza della qualità

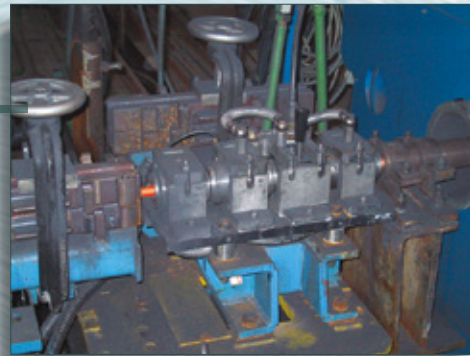
Grazie a strette collaborazioni con i nostri clienti, PRÜFTECHNIK NDT fornisce soluzioni pratiche per il controllo di tutti i tipi di tubi di metallo semi-lavorati, di barre e del filo durante la produzione e nel controllo finale. Forniamo una gamma completa di prodotti e servizi nel campo del controllo a correnti indotte e a flusso disperso che varia dalle semplici prove ai sistemi "chiavi in mano" che includono il disegno, la progettazione, la costruzione, l'installazione e la messa in esercizio.

La gamma di applicazioni varia dal controllo del filo di soli 0.1 mm di diametro al controllo di tubi con diametro fino a 1000 mm. Una breve rassegna delle nostre soluzioni e applicazioni è riportata qui sotto. Per le altre applicazioni, consultate il vostro ufficio di rappresentanza PRÜFTECHNIK. Potete trovare l'ufficio più vicino sul nostro sito: www.ndt.pruftechnik.com.

Applicazioni

Laminati a caldo

Speciali bobine raffreddate ad acqua vengono utilizzate per controllare i difetti del filo e delle barre durante il processo di laminazione con temperature fino a °C 1200 (°F 2192). Il sistema di controllo lavora fino a velocità di 120 m/s e per diametri da 5 a 130 (fino a 5"). Fornendo la statistica dei difetti ed i dati del controllo di processo.



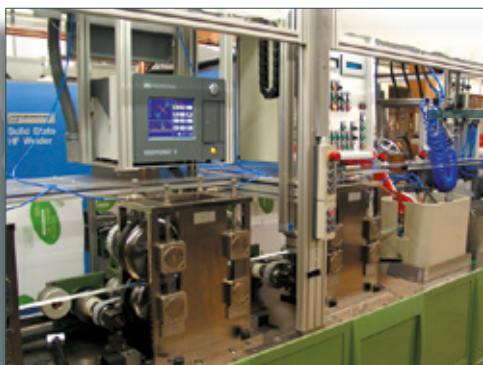
Filo e barre

EDDYCHEK® offrono un controllo affidabile ed altamente efficace dei difetti in una vasta gamma di metodi di produzione, tra cui le linee di trafilatura rotolo-barra e/o rotolo-rotolo. In queste applicazioni vengono utilizzate Teste Rotanti per la rilevazione di cricche longitudinali e filature.

Stampaggio a freddo

Il controllo a correnti indotte può essere totalmente integrato nei processi di stampaggio a freddo per un affidabile controllo di qualità delle parti stampate. Il filo viene controllato prima dell'entrata nella stampatrice a freddo i pezzi difettosi vengono scartati dopo la stampa.



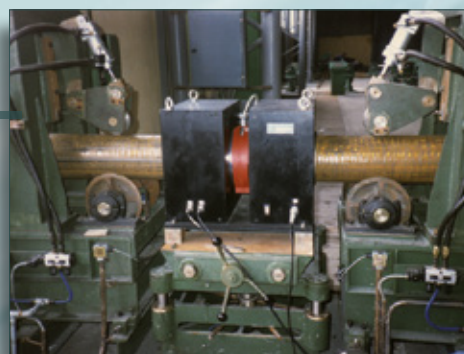


Saldatura

L'utilizzo delle apparecchiature a correnti indotte per la verifica della posizione della saldatura durante la curvatura di tubi, nelle linee di galvanizzazione dei nastri, per la rilevazione del testa a testa dei tubi e durante il rivestimento sono solo alcune delle molte applicazioni possibili.

Tubi

Il controllo a correnti indotte assicura che i tubi sono a tenuta e fa riferimento alle seguenti normative internazionali: ASTM, API, BS, JIS, ETTC, ENEL, EN 10246 e SEP 1925/1917/1914. Trasduttori e bobine di robusta costruzione sono disponibili in una grande varietà di versioni per le diverse richieste di controllo.



Sistemi chiavi in mano

Noi forniamo sistemi meccanici per linee di controllo complete nei settori dei prodotti semifiniti. Gamma di prodotti, dalla semplice calibratura di tavole alla completa automazione di linee di controllo. Ogni installazione è progettata singolarmente e costruita facendo attenzione che le richieste del cliente siano soddisfatte.

Acciaio in barre

Il controllo barre NOVAFLUX® trova cricche fino a 0.1 mm di profondità in barre d'acciaio scure o chiare. Basato sulla tecnologia della fuoriuscita dei flussi magnetici, NOVAFLUX® offre metodi di ispezioni per diametri fino a 200mm, ed è facilmente integrabile con gli strumenti di controllo già installati.



Molte altre applicazioni

- Rilevamento saldatura testa a testa e giunta
- Ispezione materiale d'acciaio
- Ispezione tubo a parete spessa (TMI)
- ecc.

Vi offriamo ...

Esperienza

La PRÜFTECHNIK NDT ha più di 35 anni d'esperienza di vendita in tutto il mondo e lo sviluppo del controllo a correnti indotte EDDYCHEK® per prodotti metallici semi-finiti.

Innovazione

La PRÜFTECHNIK NDT intensifica l'affidabilità, la sensibilità e la fruibilità dei controlli non distruttivi. Noi incorporiamo nei nostri strumenti di controllo gli ultimi progressi tecnologici come il touchscreen a colori e l'uso della rete ethernet (LAN, TCP/IP), per nominarne alcuni. Inoltre, abbiamo appena esteso la nostra gamma di prodotti con nuovissimi sistemi – NOVAFLUX® di ispezione a fuoriuscita di flusso. Abbiamo inoltre ampliato la nostra gamma di prodotti con NOVAFLUX® - un efficiente sistema di controllo a flusso disperso per prove su barre.

Competenza

Il "know-how" e le abilità del nostro team altamente qualificato, sono le basi di ogni aspetto dei nostri prodotti, dal disegno iniziale alla programmazione del software dalla documentazione all'installazione.

Servizio

Esperti in soluzioni applicative lavorano in stretta collaborazione con il cliente durante la fase di progettazione e di installazione e assistono attivamente alla costruzione degli strumenti e si assicurano che le vostre richieste ed aspettative siano soddisfatte.

Formazione & Assistenza

Noi forniamo consulenza, assistenza post vendita, e un addestramento con agenti locali specializzati nella rete di vendita che si estende in più di 50 nazioni. Alla PRÜFTECHNIK la soddisfazione del cliente è priorità assoluta.

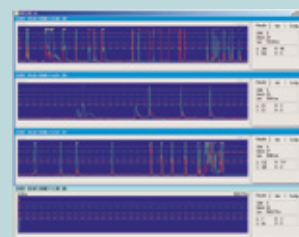
EDDYCHEK® 5 advanced

Utilizzo di semplici unità di controllo con touchscreen per applicazioni standard e alte velocità di produzione.



EDDYTREND Software di analisi

Il software per integrare le analisi e il monitoraggio della produzione di linee parallele.



EDDYSENSOR Strumento base

Semplice segnalatore di saldatura e saldatura testa a testa a basso costo con lo scopo di controllo di processo.



NOVAFLUX® Strumento di controllo

Sistema di rilevamento cricche efficace e sensibile, in tre diversi tagli.



EDDYCHEK® e NOVAFLUX® sono marchi registrati di PRÜFTECHNIK Dieter Busch AG. Non è consentito copiare né riprodurre in alcun modo le presenti informazioni senza l'espressa autorizzazione scritta di PRÜFTECHNIK Alignment Systems GmbH. Le informazioni contenute nel presente opuscolo sono soggette a modifica senza preavviso in virtù della politica PRÜFTECHNIK di continuo sviluppo dei prodotti. I prodotti PRÜFTECHNIK sono protetti da brevetto, già concesso o in attesa di registrazione, in tutto il mondo. Certificazione ISO 9001:2008. © Copyright 2013 by PRÜFTECHNIK AG.

PRUFTECHNIK S.r.l.
Via De Nicola 12/e
20090 Cesano Boscone (Mi), Italy
Tel.: +39 02 4516141
Fax: +39 02 45161430
eMail: info@pruftechnik.it
www.pruftechnik.it



PRÜFTECHNIK
NDT GmbH
Am Lenzenfleck 21
85737 Ismaning
Tel.: +49 89 99 616-0
Fax: +49 89 96 79 90
ndt-sales@pruftechnik.com
www.ndt.pruftechnik.com

A member of the PRÜFTECHNIK group